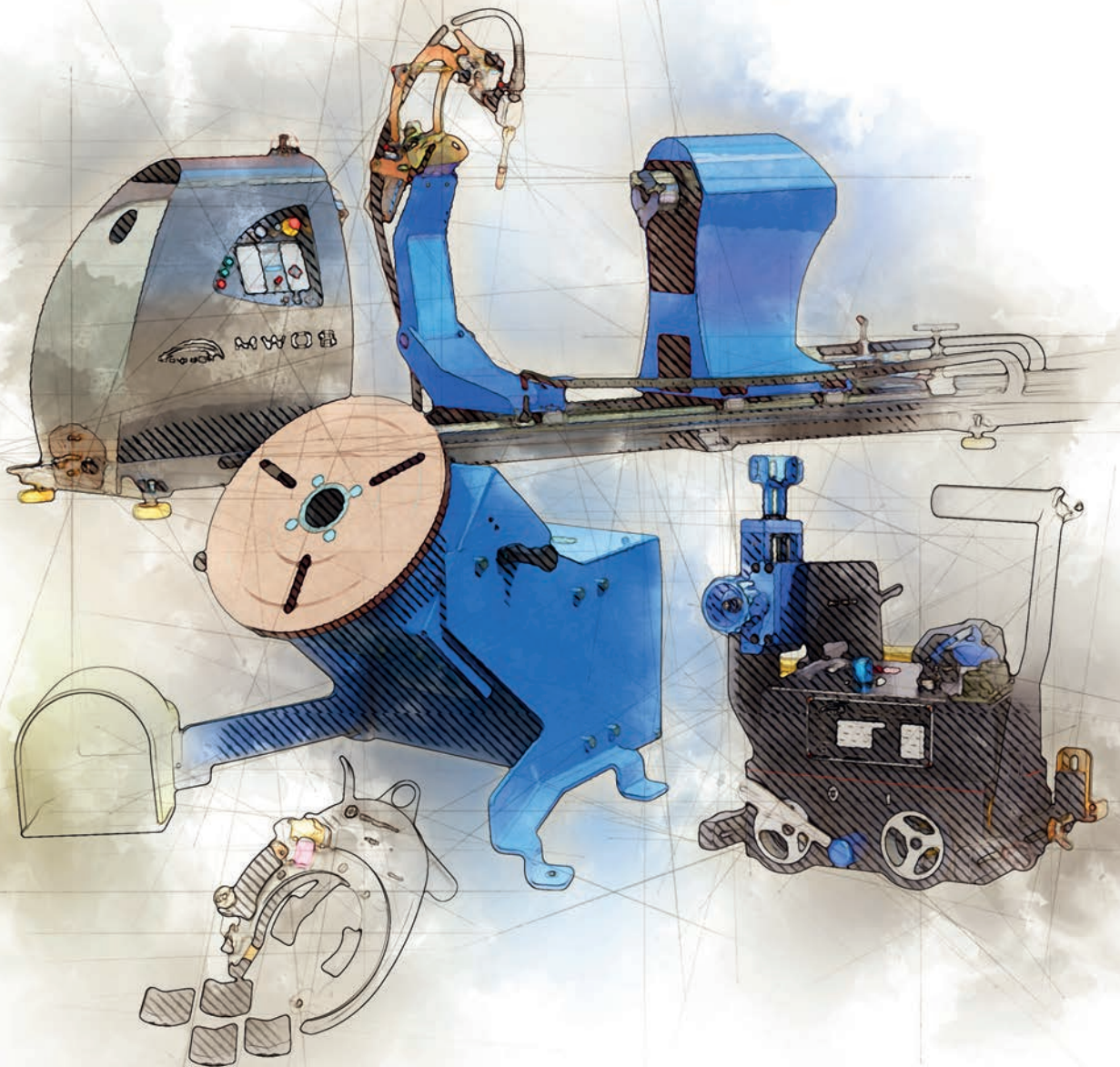


02



AUTOMATIZAREA PROCESULUI DE PRODUȚIE

CUPRINS

1. SISTEM DE SUDARE CIRCUMFERENȚIAL	92
2. SISTEM DE SUDARE LONGITUDINALĂ	95
3. COLOANĂ ȘI BRAȚ DE SUDURĂ	97
4. SISTEM PORTAL	98
5. POZIȚIONATOARE DE PRECIZIE	99
6. DISPOZITIVE DE POZIȚIONARE PENTRU SUDURĂ	101
7. PATURI CU ROLE DE SUDURĂ	105
8. POZIȚIONATOARE ȘI ROTATOARE DE ATELIER	108
9. CĂRUȚIOARE DE SUDURĂ	109
10. SUDARE SUBMERSIBILĂ CU ARC ELECTRIC	110
11. SISTEM DE SUDARE ORBITALĂ	111

▼ 1. SISTEM DE SUDARE CIRCUMFERENȚIAL



Cele mai avansate soluții de sisteme de sudare circumferențială sunt o combinație a unui dispozitiv universal capabil să configureze individual stația de lucru proiectată pentru cerințele clienților. Sistemele de sudare permit creșterea eficienței sudării, îmbunătățind în același timp calitatea îmbinărilor sudate. Automatizarea proceselor de producție simplifică și permite un spectru larg de aplicații în producția clienților

Descriere:

- Repetabilitatea procesului.
- Ciclu de producție mai rapid, dispozitivul poate fi operat de un singur operator.
- Minimizarea riscului de defecte de sudare.
- O gamă largă de lungimi și diametre de lucru.
- Ajustarea configurației sistemului la nevoile clientului.
- Utilizare intuitivă.
- Opțiuni largi de configurare a sistemului.
- Axele X și Z acționate numeric.
- Sudare circumferențială, oscilație, placare și sudare cu șurub.
- Funcție de sudare longitudinală*.
- Sudare multistrat*.
- Axa capului de sudură acționată de servomotoare.
- Rotirea piesei de prelucrat acționată de motorul pas cu pas.
- MOST MCS-X sistem de control digital.
- Conexiune digitală între sursele de alimentare LORCH RTR utilizând protocolul CAN.
- Spectrul imens de opțiuni de configurare finală a sistemului permite ajustarea la cerințele aplicației clientului.
- Un driver digital cu posibilitatea de a salva și compila programe în cicluri de producție.
- Panou de control intuitiv cu afișare text.



*Disponibil în funcție de configurația sistemului



Sistemul este operat digital, iar acționarea este alimentată de un servomotor și motoare pas cu pas.



MOST MPWOS 500/800 – sistem de sudare circumferențial

- Mașini universale concepute pentru sudarea precisă a pieselor mici.
- Poziționarea precisă a lanternei.
- Reglarea înclinării secțiunii de lucru permite setarea poziției optime de sudare.
- Axul gol face posibilă alimentarea gazului de protecție sau sudarea pieselor foarte lungi.

Model	MOST MPWOS-500	MOST MPWOS-800
Capacitate maximă de încărcare statică	25 kg	25 kg
Cuplu maxim de rotație v01	33,7 Nm	33,7 Nm
Cuplu maxim de rotație v02	98,1 Nm	98,1 Nm
Cuplu maxim de rotație v03	193,1 Nm	193,1 Nm
Gama de turați v01	0,05-25 rpm	0,05-25,0 rpm
Gama de turați v02	0,02-8,3 rpm	0,02-8,3 rpm
Gama de turați v03	0,01-4,2 rpm	0,01-4,2 rpm
Reglarea înclinării brațului secțiunii de lucru	0°-90°	0°-90°
Diametrul maxim al piesei de prelucrat	340 mm	340 mm
Domeniu de lucru (dimensiune între flanșe)	500 mm	800 mm
Catalog Nr.	A9 17 000250	A9 17 000280



MOST MPWOS-1000/1500 – sistem de sudare circumferențial

- Controlul numeric al axei X a pistolului permite sudarea cu oscilație, placare și sudare cu șurub, precum și sudarea longitudinală ca opțiune.
- Poziționarea pneumatică sau electrică (servomotor) a pistolului în axa Z face posibilă obținerea unei precizii și a unei creații ridicate din suduri stratificate, precum și din suprafețe stratificate (opțional).
- Axele X și Z ale lanternei acționate de servomotoare.
- Sincronizarea de acționare a secțiunilor de susținere face posibilă sudarea elementelor care nu sunt pre-abordate (opțional).



Model	MOST MPWOS-1000	MOST MPWOS-1500
Capacitate maximă de încărcare statică	270 kg	270 kg
Cuplu maxim de rotație v01	181,1 Nm	181,1 Nm
Cuplu maxim de rotație v02	362,4 Nm	362,4 Nm
Cuplu maxim de rotație v03	604 Nm	604 Nm
Interval de înclinare	0°-90°	0°-90°
Gama de turați v01	0,02-11,1 rpm	0,02-11,1 rpm
Gama de turați v02	0,01-5,6 rpm	0,01-5,6 rpm
Gama de turați v03	0,00-3,3 rpm	0,00-3,3 rpm
Diametrul maxim al piesei de prelucrat	650 mm	650 mm
Domeniu de lucru (dimensiune între flanșe)	1050 mm	1450 mm
Reglarea înclinării brațului secțiunii de lucru	0°-90° – Lin manual, mechanized (opțiune)	0°-90° – Lin manual, mechanized (opțiune)
Catalog Nr.	A9 17 000020	A9 17 000054

Sistemul este operat digital, iar acționarea este alimentată de un servomotor și motoare pas cu pas.



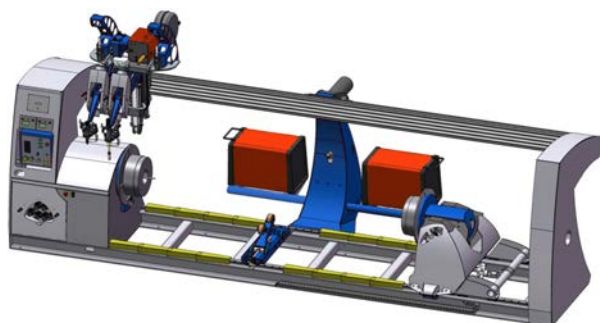
MOST MWOS-E - Sistem de sudare circumferențială



- Un sistem pentru crearea de suduri circumferențiale.
- Poziționarea pneumatică sau electrică (servomotoare, opțional) a pistolului permite producerea eficientă și crearea sudurilor multistrat.
- Capacitatea de a utiliza și opera două capete de sudură crește eficiența producției.
- Spațiul de lucru mare dintre axa de rotație și bază face posibilă sudarea rezervoarelor și a produselor cu un decalaj excentric, cum ar fi țeava-genunchi.
- Arborele de transmisie integrat prin acționare permite furnizarea de gaz de protecție sau sudarea obiectelor foarte lungi.

Model	MOST MWOS-E2	MOST MWOS-E6
Capacitate maximă de încărcare statică	370 kg	620 kg
Cuplu maxim de rotație v01	135 Nm	181 Nm
Cuplu maxim de rotație v02	271 Nm	362 Nm
Cuplu maxim de rotație v03	453 Nm	604 Nm
Gama de turați v01	0,02-11,1 rpm	0,02-11,1 rpm
Gama de turați v02	0,01-5,6 rpm	0,01-5,6 rpm
Gama de turați v03	0,00-3,3 rpm	0,00-3,3 rpm
Domeniu de lucru (dimensiune între flanșe)	1500-6500 mm	1500-12500 mm
Diametrul maxim al piesei de prelucrat	1000 mm	1000 mm
Diam ax gol.	78 mm	108 mm
Catalog Nr.	A9 17 000056	A9 17 000057

MOST MWOS-A – sistem de sudare circumferențial



- Controlul numeric al axei pistolului X permite sudarea cu oscilație, placare și sudare cu șurub, precum și sudarea longitudinală ca opțiune.
- Poziționarea pneumatică a pistolului permite producția de serie.
- Poziționarea electrică (servomotor) a pistolului în axa Z face posibilă obținerea unei precizii ridicate și crearea de suduri multistratificate, precum și suprafețe stratificate (opțional).
- Axele X și Z ale lanternei acționate de servomotoare.
- Abilitatea de a utiliza două capete de sudură independente și capete duble (de exemplu, cu două metode de sudare).
- Sincronizarea de acționare a secțiunilor de susținere face posibilă sudarea elementelor care nu sunt pre-îmbinate (opțional).

Model	MOST MWOS-A2.2	MOST MWOS-A5.2
Capacitate maximă de încărcare statică	2200 kg	5200 kg
Diametrul maxim al piesei de prelucrat	1250 mm	1750 mm
Cuplu maxim de rotație v01	1066 Nm	1918 Nm
Cuplu maxim de rotație v02	1776 Nm	3197 Nm
Cuplu maxim de rotație v03	1487 Nm	4477 Nm
Gama de turați for versiunea v01	0,01-5,6 rpm	0,01-5,6 rpm
Gama de turați for versiunea v02	0,01-3,3 rpm	0,01-3,3 rpm
Gama de turați for versiunea v03	0,00-2,4 rpm	0,00-2,4 rpm
Înclinarea secțiunii de ralanti	0-90° / max. 1250 mm	0-90° / max. 1500 mm
Reglarea înclinării secțiunii hayon	Lin manual, mechanized (opțiune)	Lin manual, mechanized (opțiune)
Domeniu de lucru (dimensiune între flanșe)	2500-16500 mm	2500-16500 mm
Catalog Nr.	A9 17 000041	A9 17 000055

Sistemul este operat digital, iar acționarea este realizată de un servomotor și motoare pas cu pas.

▼ 2. SISTEM DE SUDARE LONGITUDINALĂ



Sistemele MOST MLS și MALW sunt dispozitive moderne de sudură concepute pentru sudarea longitudinală cu ergonomie excelentă și parametri utili. Acestea au fost create pentru a satisface cerințele de calitate legate de conexiunile de sudură, în special în aplicațiile în care cererea de dispozitive precise este în continuă creștere. Aceste tipuri de dispozitive pot fi utilizate pentru conductele de producție în serie, insertia coșului de fum și sudarea sistemului de ventilație, precum și pentru sudarea foilor simple, rezervoarelor sau construcțiilor reactoarelor. Peste tot unde este necesară o precizie ridicată și repetabilitatea procesului.



Descriere:

- Repetabilitatea procesului.
- Ciclul de producție mai rapid, dispozitivul poate fi operat de un singur operator.
- Minimizarea riscului de defecte de sudare.
- O gamă largă de lungimi și diametre de lucru.
- Ajustarea configurației sistemului la nevoile clientului.
- Utilizare intuitivă.



Sistemul este operat digital, iar acționarea este alimentată de un servomotor și motoare pas cu pas.



Scanati linkul sau accesați <https://www.rywal.eu/f02-7>

MOST MLS – sistem de sudare longitudinală



Model	MLS-1050	MLS-1550	MLS-2050	MLS-3050
Domeniu de lucru (lungimea sudurii)	50-1050 mm	50-1550 mm	50-2050 mm	50-3050 mm
Gama de diametre a piesei de prelucrat	80-800 mm	100-800 mm	130-800 mm	180-800 mm
	Posibilitatea de a mări diametrul de lucru la cerere.			
Diametru maxim cu Bază hidraulică (opțional)	2000 mm	2000 mm	2000 mm	2000 mm
Gama de diametre a piesei de prelucrat pentru Versiunea INT/EX (intern/extern)	130-1300 mm-sudură exterioară (creastă de sudură în interiorul rezervorului) peste 1350 mm - sudură internă (creastă de sudură pe partea exterioară a rezervorului)			
Intervalul de viteză de sudare	0,1-2 m/min	0,1-2 m/min	0,1-2 m/min	0,1-2 m/min
Metoda de sudare	MIG/MAG/TIG/PLASMA/SAW			

- Dispozitiv de sudură conceput pentru crearea longitudinală sudare cu parametri de utilizare perfecți.
- Șaibă de cupru răcită cu lichid.
- Sistem de suflare a gazului pe scutul de creastă.
- Sistem de control NC MOST 02 driver de proces digital.
- Sistem AVC pentru reglarea automată a înălțimii pistolului (opțional).
- Sistem de oscilație a lanternei (opțional).
- Un sistem de inspecție vizuală pentru arcul de sudură deschis (opțional).
- Sistem pneumatic de centrare.
- Cărucior pentru încărcarea mărfurilor (opțional).

Model	MLS-2050 HD	MLS-3050 HD	MLS-4050 HD	MLS-5050 HD	MLS-6050 HD
Domeniu de lucru (lungimea sudurii)	50-2050 mm	50-3050 mm	50-4050 mm	50-5050 mm	50-6050 mm
	Alte zone de lucru disponibile la cerere				
Diametrul minim al piesei de prelucrat-sudare internă (rădăcină în afara rezervorului)	1350 mm	1350 mm	1350 mm	1350 mm	1500 mm
Intervalul de viteză de sudare	0,1-2 m/min	0,1-2 m/min	0,1-2 m/min	0,1-2 m/min	0,1-2 m/min
Metoda de sudare	MIG/MAG/TIG/PLASMA/SAW				

MOST MALW – sistem de sudare longitudinală



- Mașină de sudură universală pentru sudare longitudinală.
- Sistem unic de acoperire cu gaz a stratului radicular cascade Cascade GAS.
- Bară de arbore răcită din aliaj CuCrZr de înaltă calitate.
- Mișcarea capului de sudură acționată de un servomotor.
- Poziționare cu precizie de 0,2 mm.
- MAJORITATEA DRIVERELOR DE PROCES DIGITALE MCS-L (CANopen).

Model	MALW-T 1000	MALW-T 1500	MALW-T 2000	MALW-M 1000	MALW-M 2000	MALW-M 3000
Domeniu de lucru (lungimea sudurii)	50-1100 mm	50-1550 mm	50-2050 mm	50-1100 mm	50-2050 mm	50-3050 mm
Diametru piesă prelucrată	70-1000 mm	100-1000 mm	120-1000 mm	120-1000 mm	150-1000 mm	180-1000 mm
Diametrul maxim cu bază hidraulică (opțional)	1500 mm	1500 mm	1500 mm	1500 mm	1500 mm	1500 mm
Diametrul maxim atunci când se utilizează un sistem de ridicare a șinelor (opțional)	5000 mm	5000 mm	5000 mm	5000 mm	5000 mm	5000 mm
Gama de grosimi a materialului sudat	0,3-4 mm	0,3-4 mm	0,3-4 mm	0,8-10 mm	0,8-10 mm	0,8-10 mm
Intervalul de viteză de sudare	0,1-3 m/min	0,1-3 m/min	0,1-3 m/min	0,1-3 m/min	0,1-3 m/min	0,1-3 m/min
Metoda de sudare	TIG/PLASMA			MIG/MAG/TIG/PLASMA		

Sistemul este operat digital, iar acționarea este realizată de un servomotor și motoare pas cu pas.

▼ 3. COLOANĂ ȘI BRAȚ DE SUDURĂ



Scanați linkul sau accesați
<https://www.rywal.eu/f02-1>

02

MOST MCBM - Braț coloană de sudură

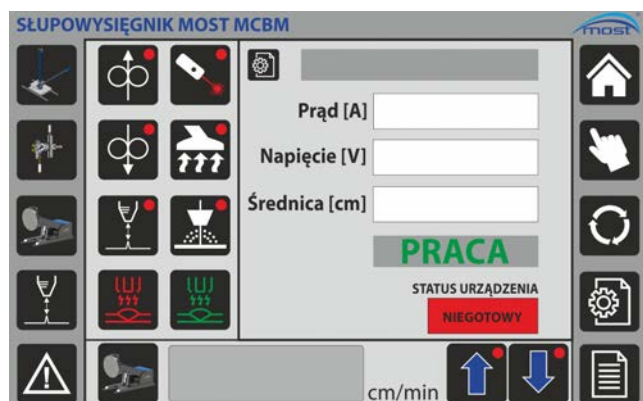
Majoritatea brațelor coloanelor de sudură MCBM sunt proiectate pentru a extinde performanța producției și pentru a oferi standarde de calitate. Brațele coloanelor de sudură în legătură cu modulele și accesoriile standard de sudură creează soluții potrivite în domeniul automatizării sudării. Acestea pot fi integrate cu ușurință cu rotoare cu role sau cu poziționatoare MOST pentru a crea o stație automată completă. Majoritatea brațelor coloanelor de sudură MCBM au un design modular și oferă intervale de lucru de până la 6x6 m. La cerere, sunt disponibile diferite game de lucru. MOST coloana și brațul pot fi echipate cu o bază staționară sau mobilă, inclusiv o acționare. Configurația finală a sistemului este întotdeauna adaptată la cererea specifică și la cerințele aplicației clientului.

Brațele coloanelor de sudură sunt echipate cu:

- Viteză reglabilă a brațului linear orizontal.
- Control PLC digital intuitiv cu panoul tactil al operatorului.
- Telecomandă.
- Sistem vertical de deplasare a brațelor cu contragreutate.
- Comutatoare de limitare a siguranței.
- Motoare, inclusiv frână și răcire forțată.

Opțiuni:

- Bază mobilă, cărucior de cale ferată motorizat.
- Rotația automată a coloanei (inclusiv motorul).
- Sistem de monitorizare a zonei de sudare, sistem vizual.
- Sistem de urmărire a rostului.
- Sincronizarea cu alte produse MOST, adică rotoare cu role sau poziționatoare.



MOST MCS HMI operator touch panel

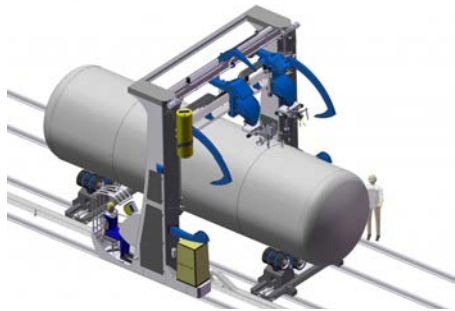


Model	Gama de lucru	Sarcina maximă a brațului	Viteza brațului (sudare) min/max	Coloană rotație	Coloană automată	Catalog Nr.
MCBM-3x3	3x3 m	200 kg	200-1850 mm/min	manual	opțiune	A9 15 000801
MCBM-4x4	4x4 m	200 kg	200-1850 mm/min	manual	opțiune	A9 15 000802
MCBM-5x5	5x5 m	150 kg	200-1850 mm/min	manual	opțiune	A9 15 000803
MCBM-6x6	6x6 m	150 kg	200-1850 mm/min	manual	opțiune	A9 15 000804

▼ 4. SISTEM PORTAL



MOST MGWS - sistem portal

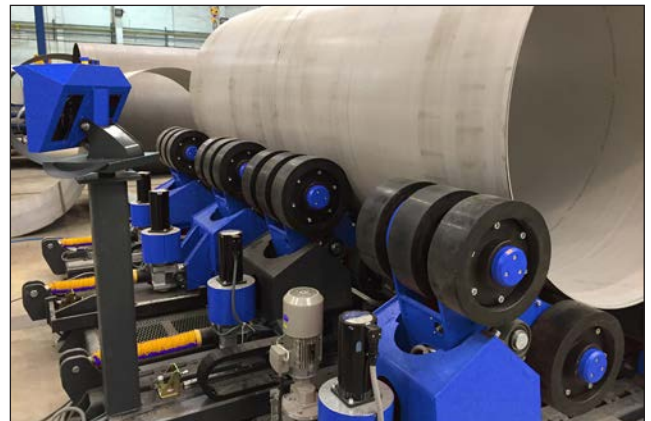


- Sistem portal avansat pentru suduri circumferențiale și longitudinale.
- Capete de sudură acționate numeric și poziționate pe axele X și Y acționate de servomotoare.
- Motoare pas cu pas responsabile pentru acționarea portalului și reglarea înălțimii.
- Metode de sudare: TIG, TIG cu fir rece, MIG/MAG, PLASMA, FIERASTRAU.
- Oscilație pentru metoda MIG/MAG.
- Două metode independente de sudare pot fi utilizate într-un singur sistem.

Model	MGWS 33	MGWS 44	MGWS 55
Domeniu de lucru	3000x3000 mm	4000x4000 mm	5000x5000 mm
Gama de mișcare a capului de sudură în axele X și Y	150-150 mm	150-150 mm	150-150 mm
Axa mobilă a capului de sudură R	90°	90°	90°
Interval de viteză portal	0,5-450 cm/min	0,5-450 cm/min	0,5-450 cm/min
Intervalul de viteză al capului de sudură în axele X și Y	0,01-150 cm/min	0,01-150 cm/min	0,01-150 cm/min
Metoda de sudare	TIG, TIG with cold wire, MIG/MAG, PLASMA, SAW		

Sistemul de poziționare și asamblare a rezervoarelor:

- Capacitate de 6 000 și 12 000 kg (alte capacități disponibile la cerere).
- Reglarea automată a diametrului elementului sudat.
- Poziționarea automată a secțiunii rezervorului.



Sistemul este operat digital, iar acționarea este alimentată de un servomotor și motoare pas cu pas.

▼ 5. POZIȚIONATOARE DE PRECIZIE



Automatizarea sudării circumferențiale.

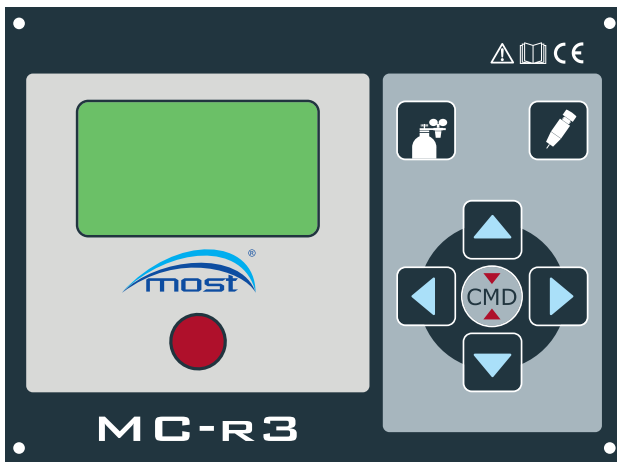
Poziționatoarele sunt sistemele de bază pentru creșterea eficienței și calității sudării. În plus față de sudurile circumferențiale automate de sudură, acesta poate fi utilizat și ca dispozitiv de poziționare pentru sudarea manuală a elementelor structurale. Poziționatoarele din seriile MOST MP și MPH oferă o gamă largă de modele în ceea ce privește greutatea piesei de prelucrat și opțiunile de configurare finală a stației de lucru.

Descriere:

- Motoare pas cu pas puternice care asigură viteza de rotație continuă și sudură repetabilă - calitate.
- Gama largă de viteze a motoarelor pas cu pas permite producerea de piese cu diametre.
- Poziționarea pneumatică a pistolului (opțional) permite extinderea la o soluție simplă de automatizare.
- Controlerul intuitiv integrat MOST MC cu funcție de viteză a liniei și funcție de filă programabilă asigură selectarea simplă și rapidă a setărilor - atât în modul manual, cât și în modul automat



Scanați linkul sau accesați
<https://www.rywal.eu/f02-2>



MOST MCr3 driver



Sistemul este operat digital, iar acționarea este alimentată de un servomotor și motoare pas cu pas.



Poziționatoarele MOST MP



MOST MP-50 i MP-100:

- Procedeu de sudare circumferențială manuală și automată.
- Manipularea elementelor mici și ușoare.
- Versiunea tabelului.
- Reglare manuală a înclinării într-un interval de 0°-110°.

MOST MP-400 i MP-600:

- Procedeu de sudare circumferențială manuală și automată în producția industrială.
- Pentru manipularea elementelor spațiale.
- Versiune de sine stătătoare.
- Reglare automată a înclinării într-un interval de 0°-90°.

MOST MP-2000 i MP-4000:

- Gama consolidată de poziționatoare MOST MP dedicate poziționatorilor deosebit de mari și obiecte grele.
- Reglare automată a înclinării într-un interval de 0°-90°.

Model	MOST MP-50	MOST MP-100	MOST MP-400	MOST MP-500	MOST MP-2000	MOST MP-4000
Maximum static load Capacitate	50 kg	90 kg	370 kg	520 kg	1700 kg	3700 kg
Cuplu maxim de rotație v01	18 Nm	18 Nm	42 Nm	126 Nm	1814 Nm	3780 Nm
Cuplu maxim de rotație v02	38 Nm	38 Nm	84 Nm	252 Nm	2585 Nm	4620 Nm
Cuplu maxim de rotație v03	79 Nm	79 Nm	171 Nm	504 Nm	3326 Nm	5460 Nm
Interval de înclinare	0-110°	0-110°	0-90°	0-90°	0-90°	0-90°
Reglarea înclinării	Pas, manual	Fin, manual	Fin, automatic	Fin, automatic	Fin, automatic	Fin, automatic
Gama de turați v01	0,07-16,0 rpm	0,07-16,0 rpm	0,07-16,0 rpm	0,07-16,0 rpm	0,01-4,2 rpm	0,01-2,8 rpm
Gama de turați v02	0,03-8,0 rpm	0,03-8,0 rpm	0,03-8,0 rpm	0,03-8,0 rpm	0,01-2,8 rpm	0,00-2,1 rpm
Gama de turați v03	0,02-4,0 rpm	0,02-4,0 rpm	0,02-4,0 rpm	0,02-4,0 rpm	0,01-2,1 rpm	0,01-1,7 rpm
Catalog Nr.	A9 17 100012	A9 17 100009	A9 17 100014	A9 17 100016	A9 17 100017	A9 17 100018

Poziționatoarele MOST MPH



MOST MPH-50 i MPH-100:

- Procedeu de sudare circumferențială manuală și automată.
- Ax gol.
- Posibilitatea alimentării cu gaz de protecție pentru a proteja creasta.
- Poziționare precisă pentru articole lungi.
- Reglare manuală a înclinării într-un interval de 0°-110°.

MOST MPH-400 i MPH-600:

- Procedeu de sudare circumferențială manuală și automată în producția industrială.
- Ax gol.
- Posibilitatea alimentării cu gaz de protecție pentru a proteja rădăcina sudurii.
- Poziționare precisă pentru articole lungi.
- Reglare automată a înclinării într-un interval de 0°-110°.

Model	MOST MPH-50	MOST MPH-100	MOST MPH-400	MOST MPH-600
Capacitate maximă de încărcare statică	50 kg	90 kg	370 kg	620 kg
Cuplu maxim de rotație v01	49 Nm	49 Nm	87 Nm	154 Nm
Cuplu maxim de rotație v02	120 Nm	120 Nm	181 Nm	319 Nm
Cuplu maxim de rotație v03	241 Nm	241 Nm	362 Nm	639 Nm
Interval de înclinare	0-110°	0-110°	0-110°	0-100°
Reglarea înclinării	Fin, manual	Fin, manual	Fin, automatic	Fin, automatic
Ax tubular	Ø48 mm	Ø78 mm	Ø108 mm	Ø144 mm
Gama de turați v01	0,08-20,0 rpm	0,08-20,0 rpm	0,05-11,4 rpm	0,05-11,4 rpm
Gama de turați v02	0,03-8,0 rpm	0,03-8,0 rpm	0,02-5,3 rpm	0,02-5,3 rpm
Gama de turați v03	0,02-4,0 rpm	0,02-4,0 rpm	0,01-2,8 rpm	0,01-2,7 rpm
Catalog Nr.	A9 17 100013	A9 17 100020	A9 17 100021	A9 17 100022

▼ 6. DISPOZITIVE DE POZIȚIONARE PENTRU SUDURĂ



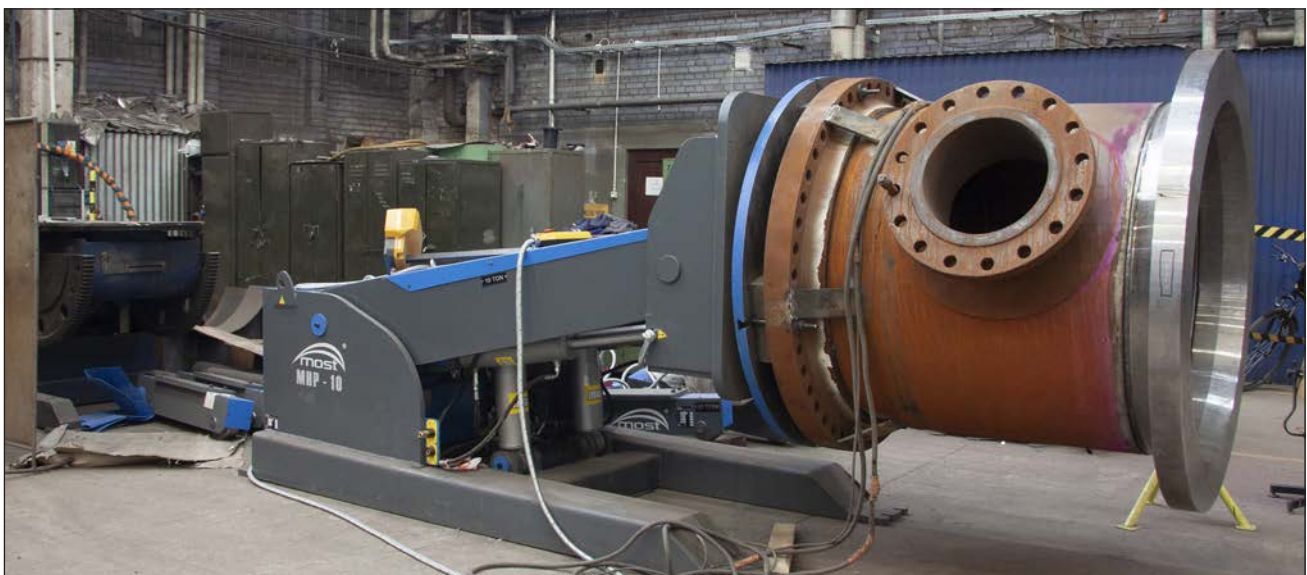
Scanați linkul sau accesați
<https://www.rywal.eu/f02-3>

02

Poziționatoarele MOST sunt cea mai bună soluție pentru ridicarea, rotirea și înclinarea pieselor grele cu o geometrie complexă. Utilizarea poziționatoarelor crește foarte mult productivitatea și îmbunătățește semnificativ calitatea sudării. Utilizarea poziționatoarelor crește flexibilitatea, siguranța și confortul muncii. Cu ajutorul poziționatorului, elementul sudat poate fi întotdeauna plasat într-o poziție convenabilă, ceea ce asigură efectuarea unei suduri într-o poziție în jos

Utilizarea MOST poziționatoare asigură:

- Sudare rapidă în poziția mâinii în jos.
- Parametri optimi de sudare.
- Minimizarea riscului de defecte de sudare.
- Calitate sporită – mai puține prelucrări și mai puține reparații.
- Precizia muncii, siguranța și ergonomia.





MOST MHP – poziționatoare de sudură hidraulică în 3 axe



- 3 axe de lucru (ridicare, rotire și înclinare).
- Înălțimea, unghiul și viteza de rotație a piesei de prelucrat sunt complet reglabile.
- Reglarea fără trepte a înălțimii cu ajutorul unităților hidraulice.
- Ideal pentru sudarea elementelor grele cu geometrie complexă.
- Greutatea maximă a piesei de prelucrat de până la 10 000 kg (alte capacități disponibile la cerere).

Model	MHP-05	MHP-075	MHP-1	MHP-1,5	MHP-2	MHP-3,5	MHP-5	MHP-8	MHP-10
Capacitate	500 kg	750 kg	1 000 kg	1 500 kg	2 000 kg	3 500 kg	5 000 kg	8 000 kg	10 000 kg
Viteza de rotație	0,15-1,5 rpm	0,15-1,5 rpm	0,15-1,4 rpm	0,15-1,3 rpm	0,15-1 rpm	0,15-1 rpm	0,15-0,76 rpm	0,10-0,66 rpm	0,10-0,5 rpm
Cuplu maxim de rotație	750 Nm	1 150 Nm	1 570 Nm	2 290 Nm	3 050 Nm	5 300 Nm	7 500 Nm	12 050 Nm	15 050 Nm
Cuplu max. de înclinare	2 200 Nm	2 200 Nm	3 300 Nm	4 500 Nm	5 600 Nm	11 050 Nm	17 300 Nm	28 680 Nm	37 050 Nm
Diametrul plăcii de lucru	700 mm	700 mm	850 mm	850 mm	900 mm	1 000 mm	1 150 mm	1 250 mm	1 350 mm
Catalog Nr.	A9 15 000100	A9 15 000104	A9 15 000101	A9 15 000106	A9 15 000102	A9 15 000107	A9 15 000105	A9 15 000108	A9 15 000109

Valorile parametrilor tehnici pentru produsele standard pot fi modificate fără notificare prealabilă. Dacă a fost comandat un model special de dispozitiv, valorile pot diferi de cele furnizate. Alte capacități de încărcare și intervale de lucru disponibile la cerere.

MOST MCP – poziționatoare convenționale



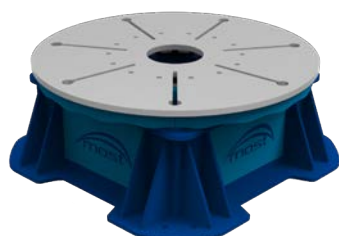
- Unghiul reglabil și viteza de rotație a elementului sudat.
- Reglare fără trepte a înclinării.
- Greutatea maximă a piesei de prelucrat de până la 10 000 kg (alte capacități disponibile la cerere).

Model	MCP-020	MCP-025	MCP-05	MCP-1	MCP-2	MCP-3	MCP-5	MCP-8	MCP-10
Capacitate	200 kg	250 kg	500 kg	1 000 kg	2 000 kg	3 000 kg	5 000 kg	8 000 kg	10 000 kg
Viteza de rotație	0,22-2,2 rpm	0,15-1,5 rpm	0,15-1,5 rpm	0,15-1,4 rpm	0,1-0,7 rpm	0,1-0,7 rpm	0,15-0,76 rpm	0,13-0,67 rpm	0,1-0,5 rpm
Cuplu maxim de rotație	300 Nm	500 Nm	780 Nm	1 600 Nm	3 150 Nm	4 500 Nm	7 500 Nm	12 000 Nm	15 100 Nm
Cuplu max. de înclinare	685 Nm	650 Nm	1 360 Nm	2 720 Nm	5 130 Nm	8 500 Nm	15 500 Nm	25 520 Nm	31 580 Nm
Diametrul plăcii de lucru	600 mm	600 mm	700 mm	850 mm	900 mm	1 000 mm	1 250 mm	1 500 mm	1 650 mm
Catalog Nr.	A9 15 000132	A9 15 000133	A9 15 000120	A9 15 000121	A9 15 000122	A9 15 000123	A9 15 000125	A9 15 000128	A9 15 000131

Valorile parametrilor tehnici pentru produsele standard pot fi modificate fără notificare prealabilă. Dacă a fost comandat un model special de dispozitiv, valorile pot diferi de cele furnizate. Alte capacități de încărcare și intervale de lucru disponibile la cerere.

MOST MTT – mese turnante

- Proiectat pentru prelucrarea elementelor în poziție verticală.
- Pentru elemente de perete cu greutate mare sau subțire.
- Greutatea maximă a piesei de prelucrat de până la 50 000 kg (alte capacități disponibile la cerere).



Model	MTT-1	MTT-2	MTT-5	MTT-10	MTT-25	MTT-50
Capacitate	1000 kg	2000 kg	5000 kg	10000 kg	25000 kg	50000 kg
Viteza de rotație	0,15-1,4 rpm	0,1-0,7 rpm	0,2-0,9 rpm	0,05-0,3 rpm	0,05-0,25 rpm	0,05-0,25 rpm
Diametrul plăcii de lucru	850 mm	900 mm	1250 mm	1500 mm	1800 mm	2000 mm
Catalog Nr.	A9 15 000303	A9 15 000304	A9 15 000305	A9 15 000310	A9 15 000325	A9 15 000350

Valorile parametrilor tehnici pentru produsele standard pot fi modificate fără notificare prealabilă. Dacă a fost comandat un model special de dispozitiv, valorile pot diferi de cele furnizate. Alte capacități de încărcare și intervale de lucru disponibile la cerere.



Poziționatoare de sudură MOST MLPL-3AX – 3 axe tip "L"

- Ideal pentru manipularea produselor cu geometrie mare și cea mai complexă.
- Reglarea fără trepte a vitezei, înclinării și înălțimii.
- Manipularea elementelor mari de lucru cu o geometrie complicată în orice poziție.
- Greutatea maximă a piesei de prelucrat de până la 3 000 kg (alte capacități disponibile la cerere).



Model	MLPL0,75-3AX	MLPL1,5-3AX	MLPL3-3AX
Capacitate	750 kg	1 500 kg	3 000 kg
Raza maximă de lucru	1 000 mm	1 200 mm	1 600 mm
Cuplu max. de rotație	1 130 Nm	2 260 Nm	4 550 Nm
Viteza de rotație	0,2-1,5 rpm	0,2-1,4 rpm	0,2-1 rpm
Cuplu max. de înclinare	1 380 Nm	3 340 Nm	6 900 Nm
Diametrul plăcii de lucru	700 mm	850 mm	1 000 mm
Catalog Nr.	A9 15 000951	A9 15 000952	A9 15 000953

Valorile parametrilor tehnici pentru produsele standard pot fi modificate fără notificare prealabilă. Dacă a fost comandat un model special de dispozitiv, valorile pot diferi de cele furnizate. Alte capacități de încărcare și intervale de lucru disponibile la cerere.

MOST MLP – poziționatoare de sudură tip "L" în 3 axe

- Ideal pentru manipularea produselor cu geometrie mare și cea mai complexă.
- Reglarea fără trepte a vitezei, înclinării și înălțimii.
- Reglarea înălțimii cu ajutorul elementelor hidraulice.
- Manipularea elementelor mari de lucru cu o geometrie complicată în orice poziție.
- Greutatea maximă a piesei de prelucrat de până la 10 000 kg (alte capacități disponibile la cerere).



Model	MLP-1,5	MLP-3	MLP-5	MLP-7,5	MLP-10
Capacitate	1 500 kg	3 000 kg	5 000 kg	7 500 kg	10 000 kg
Raza maximă de lucru	1 300 mm	1 600 mm	1 700 mm	1 850 mm	2 000 mm
Cuplu max. de rotație	2 260 Nm	4 550 Nm	7 500 Nm	12 050 Nm	15 000 Nm
Viteza de rotație	0,2-1,4 rpm	0,2-1 rpm	0,15-0,78 rpm	0,1-0,66 rpm	0,1-0,5 rpm
Cuplu max. de înclinare	3 340 Nm	6 900 Nm	14 750 Nm	19 300 Nm	24 700 Nm
Diametrul plăcii de lucru	850 mm	1 100 mm	1 100 mm	1 100 mm	1 300 mm
Catalog Nr.	A9 15 000145	A9 15 000146	A9 15 000147	A9 15 000148	A9 15 000149

Valorile parametrilor tehnici pentru produsele standard pot fi modificate fără notificare prealabilă. Dacă a fost comandat un model special de dispozitiv, valorile pot diferi de cele furnizate. Alte capacități de încărcare și intervale de lucru disponibile la cerere.



MOST MHTP - Poziționator de coadă pentru cap

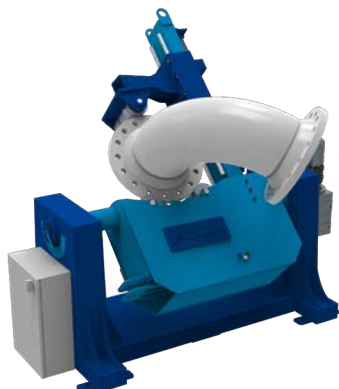


- Special conceput pentru manipularea pieselor lungi, rotative.
- Ideal pentru sudarea circumferențială și asamblarea pieselor de lucru complicate și lungi. Cadre de remorci, piese de containere, rezervoare, țeștile sau grinzile sunt ideale pentru acest tip de poziționatoare.
- Rotație mecanizată.
- Reglarea înălțimii fără trepte.
- Secțiunea de ralanti poate fi echipată cu vagoane de cale ferată pentru sudarea pieselor de lucru cu lungime variabilă.
- Greutatea maximă a piesei de prelucrat de până la 12 000 kg (alte capacități disponibile la cerere).

Model	MHTP-1,5	MHTP-3	MHTP-5	MHTP-6	MHTP-8	MHTP-12
Capacitate	1 500 kg	3 000 kg	5 000 kg	6 000 kg	8 000 kg	12 000 kg
Viteza de rotație	0,2-0,9 rpm	0,2-0,9 rpm	0,2-0,9 rpm	0,2-0,9 rpm	0,1-0,68 rpm	0,1-0,67 rpm
Cuplu max. de rotație	5 000 Nm	10 150 Nm	17 800 Nm	20 550 Nm	24 000 Nm	36 000 Nm
Cuplu maxim de ridicare	200 Nm	326 Nm	446 Nm	490 Nm	862 Nm	950 Nm
Domeniul de reglare al axei verticale min-max	550-1550 mm	550-1550 mm	550-1800 mm	550-1800 mm	550-1800 mm	550-2300 mm
Diametrul plăcii de lucru	575 mm	650 mm	750 mm	750 mm	750 mm	1 000 mm
Diametru maxim de lucru	2 800 mm	2 800 mm	3 600 mm	3 600 mm	3 600 mm	4 000 mm
Catalog Nr.	A9 15 000410	A9 15 000420	A9 15 000430	A9 15 000440	A9 15 000460	A9 15 000450

Valorile parametrilor tehnici pentru produsele standard pot fi modificate fără notificare prealabilă. Dacă a fost comandat un model special de dispozitiv, valorile pot diferi de cele furnizate. Alte capacități de încărcare și intervale de lucru disponibile la cerere.

MOST MPP – poziționatoare de țevi



- Pentru montarea, rotirea și înclinarea elementelor prelucrate cu o secțiune rotundă.
- Ideal pentru țevi, țevi de cot, țevi cu flanșe.
- Reglare lină a vitezei de rotație.
- Centrare și prindere rapide, precise.
- Gamă largă de diametre și capacități.
- Centrarea țeștilor de același diametru.
- Rotația și înclinarea mecanizată se pot face în același timp.

Model	MPP-03	MPP-05	MPP-1	MPP-1,5	MPP-3
Capacitate	300 kg	500 kg	750 kg	1 500 kg	3 000 kg
Viteza de rotație	200-1350 mm/min	200-1350 mm/min	200-1360 mm/min	200-1430 mm/min	200-1350 mm/min
Cuplu maxim de rotație	260 Nm	300 Nm	610 Nm	1090 Nm	1230 Nm
Cuplu max. de înclinare	1680 Nm	2130 Nm	3590 Nm	6020 Nm	11870 Nm
Min-max diametrul țevii	20-300 mm	20-400 mm	80-610 mm	80-610 mm	80-610 mm
Material role	oțel	oțel	oțel	oțel	oțel
Catalog Nr.	A9 15 000164	A9 15 000167	A9 15 000161	A9 15 000162	A9 15 000163

Valorile parametrilor tehnici pentru produsele standard pot fi modificate fără notificare prealabilă. Dacă a fost comandat un model special de dispozitiv, valorile pot diferi de cele furnizate. Alte capacități de încărcare și intervale de lucru disponibile la cerere.

▼ 7. PATURI CU ROLE DE SUDURĂ



Scanați linkul sau accesați
<https://www.rywal.eu/f02-4>

02

Paturile cu role sunt dispozitive dedicate manipulării cilindrice a pieselor de prelucrat. Dispozitivele de acest tip sunt necesare pentru manipularea și creșterea eficienței producției rezervoarelor, țevilor și a altor piese rotative în timpul procesului de sudare. MAJORITATEA rotatoarelor pot fi utilizate și pentru alte procese, de exemplu vopsire, șlefuire sau asamblare. Piesa de prelucrat cu role poate fi plasată în cea mai convenabilă poziție de lucru. Reduce semnificativ timpul necesar pentru pregătirea și manipularea piesei de prelucrat. Varietatea disponibilă de paturi cu role MOST include o gamă largă de modele de rotatoare cu role capabile să manipuleze elemente rotative de diferite mase, diametre și forme.

Echipament standard:

- diametrul reglabil al detaliilor prelucrate,
- viteza de rotație reglabilă,
- telecomandă
- indicator digital al vitezei de rotație,
- roți din poliuretan pentru absorbția șocurilor și vibrațiilor,
- motoare, inclusiv frână și răcire forțată.

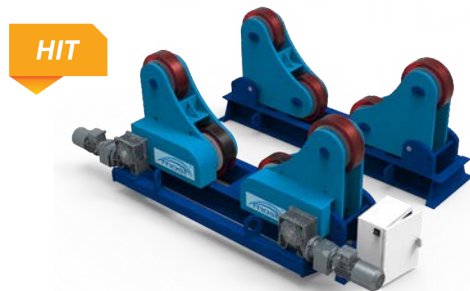
Dotări opționale:

- Sistem buggy care se deplasează de paturi cu role pe șină (manual sau motorizat).
- Sistem FIT-UP, nivelare hidraulică și poziționare a piesei de prelucrat.
- Izolare specială pentru cele mai solicitante condiții de lucru.
- Modele personalizate de role pentru aplicații care necesită, de exemplu, temperaturi ridicate.





MOST MSR – rotatoare cu auto-aliniere



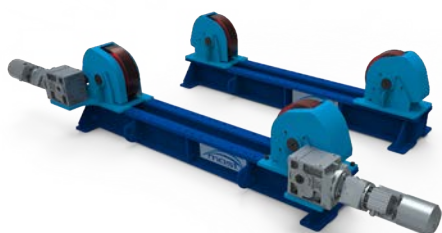
HIT

- Reglarea automată a diametrului elementului sudat.
- Ideal pentru manipularea elementelor grele sau cu pereți groși.
- Asigurați o distribuție echilibrată a sarcinii.
- Sistem manual / motorizat cu buggy care deplasează paturi cu role pe șine.
- Greutatea maximă a piesei de prelucrat de până la 100 000 kg (alte capacități și intervale de diametru disponibil la cerere).

Model	MSR-3	MSR-5	MSR-10	MSR-15	MSR-20	MSR-30	MSR-40	MSR-50	MSR-60	MSR-80	MSR-120
Capacitate	3 t	5 t	10 t	15 t	20 t	30 t	40 t	50 t	60 t	80 t	100 t
Capacitate (secțiunea de acționare)	1,5 t	2,5 t	5 t	7,5 t	10 t	15 t	20 t	25 t	30 t	40 t	50 t
Capacitate (secțiunea inactivă)	1,5 t	2,5 t	5 t	7,5 t	10 t	15 t	20 t	25 t	30 t	40 t	50 t
4 role de antrenare	opțiune	opțiune	opțiune	opțiune	opțiune	standard	standard	standard	standard	standard	standard
Intervalul de viteză de rotație	200-1200 mm/min	150-1220 mm/min	150-1220 mm/min	150-1300 mm/min	150-1470 mm/min	150-1300 mm/min	150-1200 mm/min	150-1230 mm/min	150-1350 mm/min	150-1500 mm/min	150-1400 mm/min
Diametru gama min-max	250-2000 mm	250-3000 mm	450-3000 mm	450-3300 mm	450-4600 mm	500-4600 mm	500-4600 mm	500-4600 mm	550-5200 mm	550-5500 mm	600-5500 mm
Materialul rolei	PU	PU	PU	PU	PU	PU	PU	PU	PU	PU	PU
Catalog Nr.	A9 15 000203	A9 15 000205	A9 15 000210	A9 15 000209	A9 15 000212	A9 15 000213	A9 15 000214	A9 15 000215	A9 15 000216	A9 15 000218	A9 15 000220

Valorile parametrilor tehnici pentru produsele standard pot fi modificate fără notificare prealabilă. Dacă a fost comandat un model special de dispozitiv, valorile pot diferi de cele furnizate. Alte capacități de încărcare și intervale de lucru disponibile la cerere.

MOST MCR – Paturi cu role convenționale



- Reglarea manuală a diametrului elementului sudat.
- Dimensiune compactă.
- Reglare ușoară a distanței dintre rouluri.
- Sistem manual / motorizat cu buggy care deplasează paturi cu role pe șine.
- Greutatea maximă a piesei de prelucrat de până la 100 000 kg (alte capacități și intervale de diametre disponibil la cerere).

Model	MCR-3	MCR-5	MCR-10	MCR-15	MCR-20	MCR-30	MCR-40	MCR-50	MCR-60	MCR-80	MCR-100
Capacitate	3 t	5 t	10 t	15 t	20 t	30 t	40 t	50 t	60 t	80 t	100 t
Capacitate (secțiunea de acționare)	1,5 t	2,5 t	5 t	7,5 t	10 t	15 t	20 t	25 t	30 t	40 t	50 t
Capacitate (secțiunea inactivă)	1,5 t	2,5 t	5 t	7,5 t	10 t	15 t	20 t	25 t	30 t	40 t	50 t
2 role de antrenare	opțiune	opțiune	opțiune	standard	standard	standard	standard	standard	standard	standard	standard
Interval de viteză de rotație	200-1250 mm/min	200-1150 mm/min	200-1150 mm/min	200-1200 mm/min	200-1150 mm/min	200-1200 mm/min	200-1200 mm/min	200-1200 mm/min	200-1250 mm/min	200-1200 mm/min	200-1250 mm/min
Diametru gama min-max	200-2000 mm	250-3000 mm	250-3000 mm	400-3300 mm	450-4600 mm	450-4600 mm	450-4600 mm	450-4600 mm	550-5200 mm	550-5200 mm	600-5500 mm
Catalog Nr.	A9 15 000223	A9 15 000225	A9 15 000231	A9 15 000237	A9 15 000232	A9 15 000233	A9 15 000234	A9 15 000235	A9 15 000236	A9 15 000238	A9 15 000239

Valorile parametrilor tehnici pentru produsele standard pot fi modificate fără notificare prealabilă. Dacă a fost comandat un model special de dispozitiv, valorile pot diferi de cele furnizate. Alte capacități de încărcare și intervale de lucru disponibile la cerere.



MOST MPR and MPRA – rotatoare de țevi

- Reglarea manuală a diametrului elementului sudat.
- Dimensiune compactă.
- Reglare ușoară a distanței dintre role.
- Sistem manual / motorizat cu buggy care deplasează paturi cu role pe șine.
- Greutatea maximă a piesei de prelucrat de până la 8 000 kg (alte capacități și intervale de diametre disponibile la cerere).

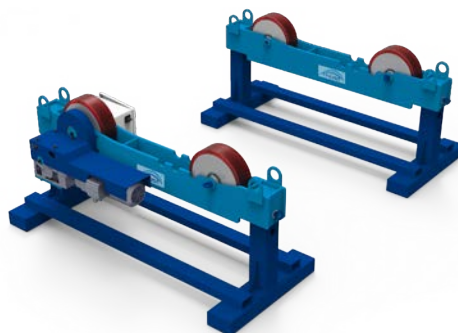
Model	MPR-3	MPR-6
Capacitate	3 t	6 t
Capacitate (secțiune de acționare)	1,5 t	3 t
Capacitate (secțiunea de ralanti)	1,5 t	3 t
4 rulouri motorizate	standard	standard
Interval de viteză de rotație	200-1100 mm/min	200-1000 mm/min
Diametru gama min-max	80-1420 mm	110-1420 mm
Catalog Nr.	A9 51 000995	A9 51 000994

Valorile parametrilor tehnici pentru produsele standard pot fi modificate fără notificare prealabilă. Dacă o specială modelul dispozitivului a fost comandat, valorile pot diferi de cele furnizate. Alte capacități de încărcare și de lucru game disponibile la cerere.



Model	MPRA-3	MPRA-6	MPRA-8
Capacitate	3 t	6 t	8 t
Capacitate (secțiune de acționare)	1,5 t	3 t	4 t
Capacitate (secțiunea de ralanti)	1,5 t	3 t	4 t
Interval de viteză de rotație	200-1280 mm/min	200-1280 mm/min	200-1300 mm/min
Diametru gama min-max	110-1200 mm	110-1200 mm	110-1420 mm
Catalog Nr.	A9 15 000993	A9 15 000992	A9 15 001000

Valorile parametrilor tehnici pentru produsele standard pot fi modificate fără notificare prealabilă. Dacă a fost comandat un model special de dispozitiv, valorile pot diferi de cele furnizate. Alte capacități de încărcare și game de lucru disponibile la cerere.



MOST MCHR – rotator de lanț

- Ridicarea și rotirea piesei lungi ca grinzile i, profiluri și alte secțiuni.
- Rotatorul este rezistent la marginile ascuțite ale pieselor de prelucrat.
- Elimină necesitatea utilizării macaralelor.
- Greutatea maximă a piesei de prelucrat de până la 12 000 kg (alte capacități și game de lucru disponibile la cerere).



Model	MCHR-6/600	MCHR-6/1000	MCHR-6/1500	MCHR-6/2000	MCHR-6/2500	MCHR-6/3000
Capacitate	6 000 kg	6 000 kg	6 000 kg	6 000 kg	6 000 kg	6 000 kg
Capacitate (tronsoane de acționare)	3 000 kg	3 000 kg	3 000 kg	3 000 kg	3 000 kg	3 000 kg
Capacitate (secțiunea de ralanti)	3 000 kg	3 000 kg	3 000 kg	3 000 kg	3 000 kg	3 000 kg
Viteza de rotație	5 rpm	5 rpm	5 rpm	5 rpm	5 rpm	5 rpm
Max. diametrul de lucru	600 mm	1 000 mm	1 500 mm	2 000 mm	2 500 mm	3 000 mm
Model	MCHR-12/1000	MCHR-12/1500	MCHR-12/2000	MCHR-12/2500	MCHR-12/3000	
Capacitate	12 000 kg	12 000 kg	12 000 kg	12 000 kg	12 000 kg	
Capacitate (drive section)	6 000 kg	6 000 kg	6 000 kg	6 000 kg	6 000 kg	
Capacitate (idler section)	6 000 kg	6 000 kg	6 000 kg	6 000 kg	6 000 kg	
Viteza de rotație	5 rpm	5 rpm	5 rpm	5 rpm	5 rpm	
Max. diametrul de lucru	1 000 mm	1 500 mm	2 000 mm	2 500 mm	3 000 mm	

Valorile parametrilor tehnici pentru produsele standard pot fi modificate fără notificare prealabilă. Dacă a fost comandat un model special de dispozitiv, valorile pot diferi de cele furnizate. Alte capacități de încărcare și intervale de lucru disponibile la cerere.

8. POZIȚIONATOARE ȘI ROTATOARE DE ATELIER



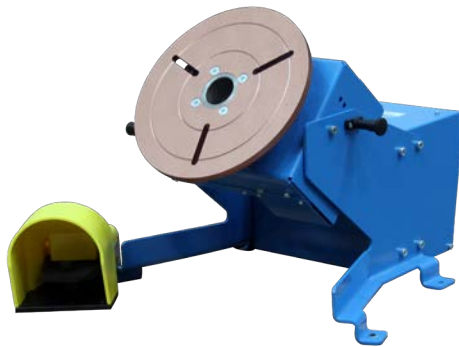
Scanați linkul sau accesați
<https://www.rywal.eu/f02-5>

Utilizarea poziționatorilor și rotatorilor crește foarte mult productivitatea și îmbunătățește semnificativ calitatea sudării. Poziționatoare și rotatoarele sunt utilizate pentru a obține condiții optime de muncă, ergonomie și pentru a spori siguranța lucrătorilor ca precum și pentru a crește eficiența și calitatea sudurilor.

Descriere:

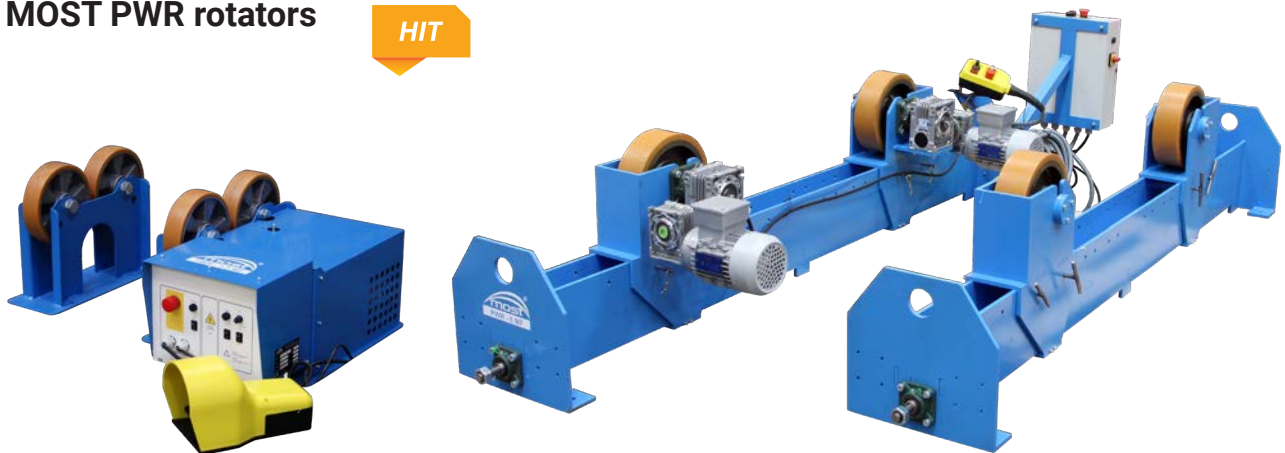
- Sudare rapidă în pozițiile cu mâna în jos.
- Parametri optimi de sudare.
- Calitate sporită – mai puține prelucrări de sudură și mai puține reparații.
- Precizie, siguranță și ergonomie.

MOST PWR poziționatoare HIT



Model	PWR-100	PWR-100HC	PWR-150	PWR-300	PWR-500
Capacitate	100 kg	100 kg	150 kg	300 kg	500 kg
Capacitate verticală	100 kg	100 kg	150 kg	300 kg	500 kg
Viteza de rotație	0,6-6 rpm	0,6-6 rpm	0,6-6 rpm	0,6-6 rpm	0,6-6 rpm
Diametrul plăcii de lucru	300 mm	300 mm / axul de trecere Ø50 mm	400 mm	600 mm	600 mm
Catalog Nr.	A9 17 000076	A9 17 000078	A9 17 000150	A9 17 000300	A9 17 000499

MOST PWR rotators HIT



Model	PWR-1,5MF	PWR-3MF	PWR-6MF	PWR-12MF
Capacitate	1500 kg	3000 kg	6000 kg	12000 kg
Capacitate pe secțiune	750 kg	1500 kg	3000 kg	6000 kg
Viteza de rotație	120-1400 mm/min	120-1400 mm/min	120-1400 mm/min	120-1400 mm/min
Diametru cuprins	20-800 mm	30-2500 mm	300-3500 mm	300-4000 mm
Catalog Nr.	A9 17 000090	A9 17 000093	A9 17 000096	A9 17 000099

▼ 9. CĂRUCIOARE DE SUDURĂ



Scanați linkul sau accesați
<https://www.rywal.eu/f02-6>

02

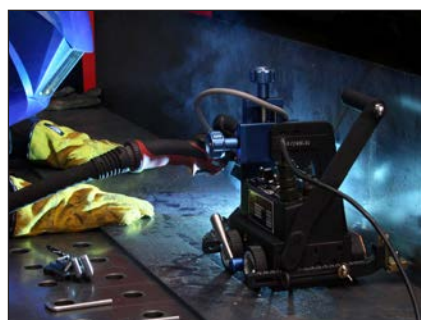
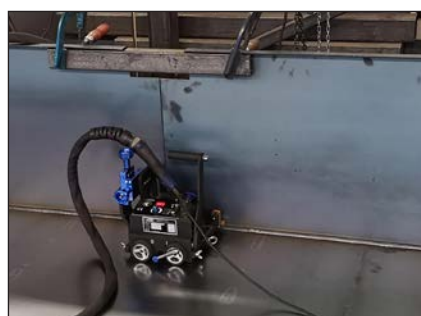
MOST COBRA and COBRA OSC – cărucior de sudură

- Sudare longitudinală extrem de eficientă în diferite poziții de lucru.
- Design compact și ușor.
- Carcasă durabilă.
- Tracțiune pe 4 roți.
- Baza magnetică.
- Reglare precisă a poziției pistolului pentru toate aplicațiile.
- Afișaj LED al vitezei.
- Sistem automat de pornire / oprire a arcului (controlul dispozitivului de sudare).
- Oscilator lanternă (versiunea COBRA OSC).

HIT



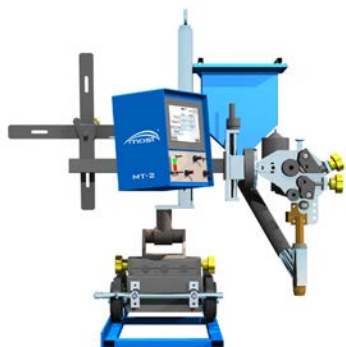
Model	COBRA	COBRA OSC
Viteza de sudare	0-800 mm/min	
Unitate de oscilație	-	Da
Sistem de propulsie	4WD	
Baza magnetică	Da	
Brațe de ghidare	Ghidaje role -2 buc	
Poziții de sudare	PA / 1F / 1GPB / 2FPC / 2GPD / 4FPE / 4G	
Alimentare pe baterie	Opțiune	
Catalog Nr.	A9 15 000021	A9 15 000022



▼ 10. SUDARE SUBMERSIBILĂ CU ARC ELECTRIC



MOST MT-2 (SAW) tractor pentru sudare cu arc submersibil



- Optimizarea procesului de sudare SAW.
- Eficiență și calitate sporite.
- Tracțiunea integrală.
- Motor cu contor de rotație a tahometrului.
- Toți parametrii de sudură sunt reglați și monitorizați cu ajutorul unui controler digital PLC.
- Sistem digital, acționat de microprocesor, cu stabilizare de tensiune de 2%.
- Sistem de recuperare a fluxului de vid (opțional).
- Echipament pentru ghidarea arcului extern (opțional).

Gama largă de reglare permite crearea sudurilor cap la cap și fileuri:

- Sudarea cap la cap a foilor plate.
- Sudarea fileului de rigidizare și profile.
- Sudarea fasciculului.
- Industria construcțiilor navale.
- Sudarea internă a turbinelor eoliene și a rezervoarelor.

Model	MOST MT-2
Diametru sârmă	2,0-5,0 mm
Viteza de sudare	20-140 cm/min
Curent de sudură într-un ciclu de lucru de 60%	1000 A
Curent de sudură într-un ciclu de lucru 100%	800 A
Tensiune de sudare	18-44 V
Interval de reglare longitudinală a suportului	80 mm
Catalog Nr.	A9 15 000019

MOST PONTE 800c/1000c/1200c/1600c Surse de alimentare



- Sudare automată cu arc submersibil extrem de eficientă.
- MIG/MAG, MMA welding și arc gouging.
- Dedicat pentru lucrul în condiții industriale dure.
- Surse de curent continuu trifazate, răcite cu aer sau lichid.
- Arc stabil atât cu tensiuni de sudură ridicate, cât și joase.
- Proprietăți bune de aprindere și reaprindere.
- 2% stabilizarea parametrilor

Model	PONTE 800c	PONTE 1000c	PONTE 1200c	PONTE 1600c
Gama de curent de sudare	0-800 A	0-1000 A	0-1200 A	0-1600 A
Curent de sudare 60% în ciclul de lucru	650 A/40 V	850 A/40 V	1000 A/40 V	1450 A/40 V
Curent de sudură 100% în ciclul de lucru	550 A/40 V	700 A/40 V	850 A/40 V	1350 A/40 V
Stabilizarea parametrilor	2%	2%	2%	2%
Metoda de sudare	SAW, MMA, MIG/MAG, arc gouging			
Frecvență	10,5 Hz	10,5 Hz	10,5 Hz	10,5 Hz
Răcire	Aer	Aer / lichid (opțiune)	Lichid	Lichid

MOST FD-70L uscător de flux



- Eficiență ridicată și eficiență a uscării în flux.
- Izolare termică excelentă.
- Design unic și putere mare de elemente de încălzire.
- Straturi exterioare cromate și galvanizate cu o rezistență mai mare la factorii chimici.
- Controler de reglare a temperaturii cu afișaj.
- Programator analogic sau digital (opțional).

Model	MOST FD-70L
Capacitate	70 l / (100 kg)
Puterea elementului de încălzire	3600 W
Temperatura de lucru	0-400°C
Catalog Nr.	A9 15 000033

▼ 11. SISTEM DE SUDARE ORBITALĂ



MOST sistem de sudare orbitală

- Sistem compact pentru sudare orbitală.
- Programare intuitivă – crearea ghidată a programului (calcul automat al programului) după diametrul țevii și grosimea peretelui sunt introduse.
- Posibilitatea corectării manuale a parametrilor în timpul sudării (în zbor).
- Monitorizarea parametrilor de sudură (documentarea automată a parametrilor procesului).
- Compatibil cu senzorii de oxigen rezidual.
- Sistem AVC (opțional).
- Oscilație (opțional).

Model	MOST OS 80	MOST OS 115
Cap orbital tip	OWH 76 LB	OWH 114 LB
Gama de diametre ale țevilor suportate	10-80 mm	20-115 mm
Gama de curenți de sudură TIG DC	3-220 A	
Curent de sudură în ciclul de lucru (40°C) conform EN60974-1, TIG metodă:		
Curent în ciclu 100%	165 A	
Curent în ciclu de 60%	190 A	
Programe de sudare orbitală	99	
Programe de sudare manuală	64	
Opțiune de răcire cu lichid	opțiune	
Opțiune de alimentare cu sârmă rece	opțiune	
Catalog Nr.	A9 15 000080	A9 15 000115

